

คู่มือสำหรับประชาชน: การขอใบแทนใบอนุญาตผลิต นำเข้า ส่งออก หรือมีไว้ในครอบครองซึ่งวัตถุอันตรายชนิดที่ 3
 หน่วยงานที่รับผิดชอบ: ศูนย์บริการผลิตภัณฑ์สุขภาพเบ็ดเสร็จ กลุ่มงานคุ้มครองผู้บริโภคและเภสัชสาธารณสุข สำนักงาน
 สาธารณสุขจังหวัดนราธิวาส กระทรวง: กระทรวงสาธารณสุข

1. **ชื่อกระบวนการ:** การขอใบแทนใบอนุญาตผลิต นำเข้า ส่งออก หรือมีไว้ในครอบครองซึ่งวัตถุอันตรายชนิดที่ 3
2. **หน่วยงานเจ้าของกระบวนการ:** ศูนย์บริการผลิตภัณฑ์สุขภาพเบ็ดเสร็จ กลุ่มงานคุ้มครองผู้บริโภคและเภสัชสาธารณสุข สำนักงานสาธารณสุขจังหวัดนราธิวาส
3. **ประเภทของงานบริการ:** กระบวนการบริการที่เบ็ดเสร็จในหน่วยเดียว
4. **หมวดหมู่ของงานบริการ:** อนุญาต/ออกใบอนุญาต/รับรอง
5. **กฎหมายที่ให้อำนาจการอนุญาต หรือที่เกี่ยวข้อง:**
 - 1) พ.ร.บ. วัตถุอันตราย พ.ศ. 2535 และที่แก้ไขเพิ่มเติม
 - 2) กฎกระทรวง (พ.ศ. 2537) ออกตามความในพระราชบัญญัติวัตถุอันตราย พ.ศ. 2535 และกฎกระทรวง ฉบับที่ 4 (พ.ศ. 2555) ออกตามความในพระราชบัญญัติวัตถุอันตราย พ.ศ. 2535
 - 3) ประกาศกระทรวงสาธารณสุข เรื่อง แต่งตั้งพนักงานเจ้าหน้าที่เพื่อปฏิบัติตามพระราชบัญญัติวัตถุอันตราย พ.ศ.2535 ที่กระทรวงสาธารณสุขรับผิดชอบ พ.ศ.2554
6. **ระดับผลกระทบ:** บริการที่มีความสำคัญด้านเศรษฐกิจ/สังคม
7. **พื้นที่ให้บริการ:** ส่วนกลาง, ส่วนภูมิภาค
8. **กฎหมายข้อบังคับ/ข้อตกลงที่กำหนดระยะเวลา** ประกาศสำนักงานคณะกรรมการอาหารและยา เรื่อง กำหนดระยะเวลาการปฏิบัติราชการเพื่อบริการประชาชน พ.ศ. 2557 ลงวันที่ 23 พฤษภาคม พ.ศ. 2557
ระยะเวลาที่กำหนดตามกฎหมาย / ข้อกำหนด ฯลฯ 3 วันทำการ
9. **ข้อมูลสถิติ**
 - จำนวนเฉลี่ยต่อเดือน 0
 - จำนวนคำขอที่มากที่สุด 0
 - จำนวนคำขอน้อยที่สุด 0
10. **ชื่ออ้างอิงของคู่มือประชาชน** การขอใบแทนใบอนุญาตผลิต นำเข้า ส่งออกหรือมีไว้ในครอบครองซึ่งวัตถุอันตรายชนิดที่ 3
11. **ช่องทางการให้บริการ**
 - 1) ศูนย์บริการผลิตภัณฑ์สุขภาพเบ็ดเสร็จ กลุ่มงานคุ้มครองผู้บริโภคและเภสัชสาธารณสุข สำนักงานสาธารณสุขจังหวัดนราธิวาส 36 ม.9 ต.โคกเคียน อ.เมือง จ.นราธิวาส โทรศัพท์ 0 7353 2063 / ติดต่อด้วยตนเอง ณ OSSC

ระยะเวลาเปิดให้บริการ เปิดให้บริการวัน จันทร์ ถึง วันศุกร์ (ยกเว้นวันหยุดที่ทางราชการกำหนด)
ตั้งแต่เวลา 08:30 - 16:30 น. (มีพักเที่ยง)

12. หลักเกณฑ์ วิธีการ เงื่อนไข(ถ้ามี) ในการยื่นคำขอ และในการพิจารณาอนุญาต

ผู้รับบริการ วิธีการ และเงื่อนไขในการยื่นคำขอ

กรณีใบอนุญาตผลิตวัตถุอันตราย (แบบ วอ.2) ใบอนุญาตนำเข้าวัตถุอันตราย (แบบ วอ. 4) ใบอนุญาตส่งออกวัตถุอันตราย (แบบ วอ. 6) หรือใบอนุญาตมีไว้ในครอบครองซึ่งวัตถุอันตราย (แบบ วอ. 8) เกิดเหตุสูญหาย ลบเลือน หรือชำรุด ผู้รับใบอนุญาตสามารถยื่นหนังสือแจ้งความประสงค์ขอรับใบแทนใบอนุญาตต่อพนักงานเจ้าหน้าที่ผู้ออกใบอนุญาต พร้อมแนบเอกสารหลักฐานประกอบการพิจารณา และชำระค่าธรรมเนียมใบแทนตามอัตราที่กำหนด

กฎระเบียบหลักเกณฑ์ในการรับคำขอและการพิจารณาอนุญาต

1. ประกาศกระทรวงสาธารณสุข เรื่อง แต่งตั้งพนักงานเจ้าหน้าที่เพื่อการปฏิบัติตามพระราชบัญญัติวัตถุอันตราย พ.ศ. 2535 ที่กระทรวงสาธารณสุขรับผิดชอบ พ.ศ. 2554

(<http://www.fda.moph.go.th/psiond/download/provincial/officer54.pdf>)

2.กฎกระทรวง กำหนดค่าธรรมเนียมเกี่ยวกับวัตถุอันตราย พ.ศ. 2552

(http://www.fda.moph.go.th/psiond/download/law/ministrial%20reg/ministrial_reg_2552.pdf)

13. ขั้นตอน ระยะเวลา และส่วนงานที่รับผิดชอบ

ที่	ประเภทขั้นตอน	รายละเอียดของขั้นตอนการบริการ	ระยะเวลาให้บริการ	ส่วนงาน / หน่วยงานที่รับผิดชอบ	หมายเหตุ
1)	การตรวจสอบเอกสาร	(1) รับคำขอ (2) ตรวจสอบความครบถ้วนของคำขอและเอกสารประกอบ (3) คืนสำเนาให้ผู้ยื่นคำขอ	3 ชั่วโมง	ศูนย์บริการผลิตภัณฑ์สุขภาพ เบ็ดเสร็จ สสจ. นราธิวาส	-
2)	การพิจารณา	(1) พิจารณาคำขอและประเมินเอกสาร (2) สรุปผลการประเมินและเสนอออกใบแทน	2 วันทำการ	ศูนย์บริการผลิตภัณฑ์สุขภาพ เบ็ดเสร็จ สสจ. นราธิวาส	-
3)	การลงนาม	ลงนามอนุญาต	1 วันทำการ	ศูนย์บริการผลิตภัณฑ์สุขภาพ เบ็ดเสร็จ สสจ. นราธิวาส	-
4)	การแจ้งผลพิจารณา	แจ้งผลการพิจารณาและออกใบสั่งชำระค่าธรรมเนียม	1 ชั่วโมง	ศูนย์บริการผลิตภัณฑ์สุขภาพ เบ็ดเสร็จ สสจ. นราธิวาส	(ระยะเวลาไม่รวมเวลาที่รอผู้ยื่นคำขอมารับใบแทนและชำระค่าธรรมเนียม)

ระยะเวลาดำเนินการรวม 3 วันทำการ

14. งานบริการนี้ ผ่านการดำเนินการลดขั้นตอน และระยะเวลาปฏิบัติราชการมาแล้ว
ผ่านการดำเนินการลดขั้นตอน และระยะเวลาปฏิบัติราชการมาแล้ว 3 วันทำการ

15. รายการเอกสารหลักฐานประกอบการยื่นคำขอ

15.1) เอกสารยืนยันตัวตนที่ออกโดยหน่วยงานภาครัฐ

ที่	รายการเอกสารยืนยันตัวตน	หน่วยงานภาครัฐ ผู้ออกเอกสาร	จำนวนเอกสารฉบับจริง	จำนวนเอกสารสำเนา	หน่วยนับเอกสาร	หมายเหตุ
1)	หนังสือรับรองนิติบุคคล	กรมพัฒนาธุรกิจการค้า	0	2	ชุด	(กรณีผู้ยื่นคำขอเป็นนิติบุคคล ให้ยื่นสำเนาหนังสือรับรองการจดทะเบียนนิติบุคคล พร้อมลงนามรับรองสำเนาเอกสาร)
2)	บัตรประจำตัวประชาชน	กรมการปกครอง	0	2	ชุด	(กรณีผู้ยื่นคำขอเป็นบุคคลธรรมดา ให้ยื่นสำเนาบัตรประจำตัวประชาชน และสำเนาใบทะเบียนพาณิชย์ (ถ้ามี) พร้อมลงนามรับรองสำเนาเอกสาร)

15.2) เอกสารอื่น ๆ สำหรับยื่นเพิ่มเติม

ที่	รายการเอกสารยื่นเพิ่มเติม	หน่วยงานภาครัฐ ผู้ออกเอกสาร	จำนวนเอกสารฉบับจริง	จำนวนเอกสารสำเนา	หน่วยนับเอกสาร	หมายเหตุ
1)	หนังสือแจ้งความประสงค์ขอใบแทน พร้อมระบุสาเหตุที่ต้องขอใบแทน	-	1	1	ชุด	-
2)	หลักฐานที่เกี่ยวข้องเพื่อประกอบการขอใบแทน	-	1	1	ชุด	(หลักฐานที่เกี่ยวข้องเพื่อประกอบการขอใบแทน ได้แก่ (1) ใบอนุญาตฉบับจริงที่ชำรุดเสียหาย (สำหรับกรณีชำรุดเสียหายหรือลบเลือน) (2) ใบแจ้งความ (สำหรับกรณีสูญหาย))
3)	หนังสือแสดงว่าเป็นผู้ได้รับมอบหมายให้ดำเนินกิจการของนิติบุคคลหรือบุคคลธรรมดา (1.กรณีมอบอำนาจให้บุคคลเดียวหรือหลายคน	-	0	2	ชุด	

ที่	รายการเอกสารยื่นเพิ่มเติม	หน่วยงานภาครัฐผู้ออกเอกสาร	จำนวนเอกสารฉบับจริง	จำนวนเอกสารสำเนา	หน่วยนับเอกสาร	หมายเหตุ
	<p>กระทำการครั้งเดียว ปิดอากรแสตมป์ 10 บาท</p> <p>2.มอบอำนาจให้บุคคลเดียวหรือหลายคนร่วมทำการมากกว่าครั้งเดียว ปิด 30 บาท</p> <p>3.มอบอำนาจให้ทำการมากกว่าครั้งเดียว โดยให้บุคคลหลายคนต่างคนต่างกระทำกิจการแยกกัน ได้ คิดตามรายตัวบุคคลที่รับมอบคนละ 30 บาท)</p>					
4)	<p>หนังสือมอบอำนาจทั่วไป (กรณีผู้ดำเนินกิจการของนิติบุคคลหรือบุคคลธรรมดาไม่ได้มาดำเนินการด้วยตนเอง)</p> <p>(1.กรณีมอบอำนาจให้บุคคลเดียวหรือหลายคนกระทำการครั้งเดียว ปิดอากรแสตมป์ 10 บาท</p> <p>2.มอบอำนาจให้บุคคลเดียวหรือหลายคนร่วมทำการมากกว่าครั้งเดียว ปิด 30 บาท</p> <p>3.มอบอำนาจให้ทำการมากกว่าครั้งเดียว โดยให้บุคคลหลายคนต่างคนต่างกระทำกิจการแยกกัน ได้ คิดตามรายตัวบุคคลที่รับมอบคนละ 30 บาท)</p>			1	ชุด	

16. ค่าธรรมเนียม

- 1) ค่าธรรมเนียมใบแทนใบอนุญาตผลิตวัตถุอันตราย ใบแทนใบอนุญาตนำเข้าวัตถุอันตราย ใบแทนใบอนุญาตส่งออกวัตถุอันตราย และใบแทนใบอนุญาตมิไว้ในครอบครองซึ่งวัตถุอันตราย

ค่าธรรมเนียม 500 บาท

หมายเหตุ (ช่องทางการชำระค่าธรรมเนียม

ชำระค่าธรรมเนียมที่ห้องการเงิน สำนักงานสาธารณสุขจังหวัดนราธิวาส ตั้งแต่เวลา 8.30 – 15.30 น. โดยมีระยะเวลาที่ใช้ในการชำระค่าธรรมเนียม 15 นาที)

17. ช่องทางการร้องเรียน

- 1) สำนักงานสาธารณสุขจังหวัดนราธิวาส 36 ม.9 ต.โคกเคียน อ.เมือง จ.นราธิวาส โทรศัพท์ 0 7353 2063
- 2) ศูนย์ดำรงธรรมจังหวัดนราธิวาส (ชั้น 1 ศาลากลางจังหวัดนราธิวาส อำเภอเมือง จังหวัดนราธิวาส 96000 โทรศัพท์ 0 7353 2063)
- 3) ศูนย์จัดการเรื่องร้องเรียนและปราบปรามการกระทำผิดกฎหมายเกี่ยวกับผลิตภัณฑ์สุขภาพ (ศรป.) สำนักงานคณะกรรมการอาหารและยา (ชั้น 1 อาคาร A ถนนติวานนท์ ตำบลตลาดขวัญ อำเภอเมือง จังหวัดนนทบุรี 11000) หรือ โทรศัพท์หมายเลข 0 2590 7354-55, โทรสาร 0 25901556, สายด่วน 1556 หรือ E-mail: 1556@fda.moph.go.th
- 4) ช่องทางการร้องเรียน ศูนย์บริการประชาชน สำนักปลัดสำนักนายกรัฐมนตรี
หมายเหตุ (เลขที่ 1 ถ.พิษณุโลก เขตดุสิต กทม. 10300 / สายด่วน 1111 / www.1111.go.th / ตู้ ปณ.1111 เลขที่ 1 ถ.พิษณุโลก เขตดุสิต กทม. 10300)

18. ตัวอย่างแบบฟอร์ม ตัวอย่าง และคู่มือการกรอก

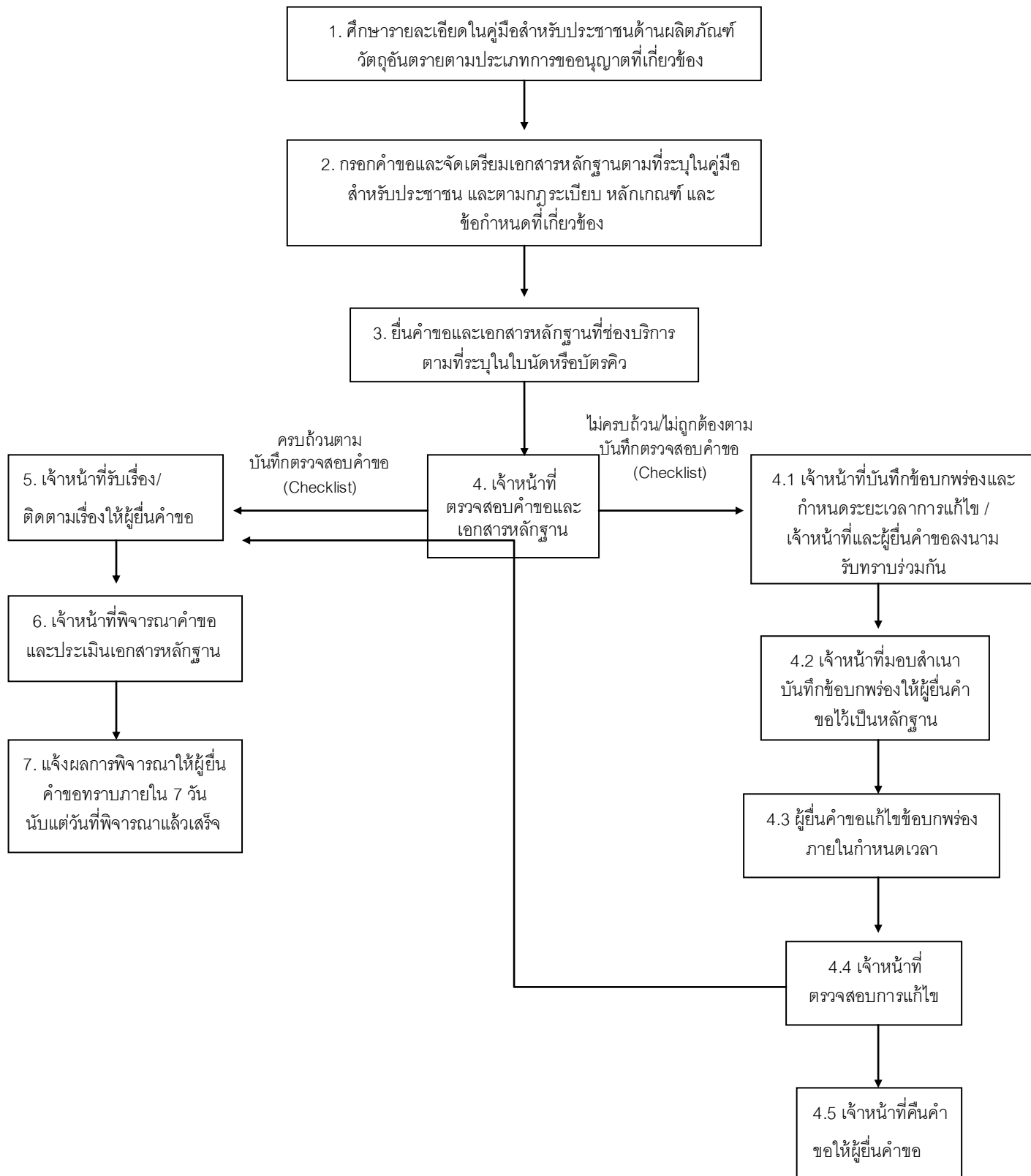
- 1) ตัวอย่างหนังสือแจ้งความประสงค์ขอใบแทนใบอนุญาตวัตถุอันตรายชนิดที่ 3 เนื่องจากเหตุสูญหาย
- 2) ตัวอย่างหนังสือแจ้งความประสงค์ขอใบแทนใบอนุญาตวัตถุอันตรายชนิดที่ 3 เนื่องจากเหตุชำรุด เสียหาย หรือลบล้าง

19. หมายเหตุ

การนับระยะเวลา เริ่มนับระยะเวลาตั้งแต่การยื่นเอกสารที่ครบถ้วน ไม่รวมระยะเวลาของผู้ประกอบการแก้ไข หรือส่งเอกสารเพิ่มเติม

แผนผังแสดงขั้นตอนและวิธีการยื่นคำขออนุญาตด้านผลิตภัณฑ์วัตถุอันตราย
สถานที่ให้บริการ: ศูนย์บริการผลิตภัณฑ์สุขภาพเบ็ดเสร็จ (One Stop Service Center: OSSC)

สำนักงานสาธารณสุขจังหวัดนราธิวาส



หมายเหตุ 1.ระยะเวลาดังกล่าว ไม่รวมระยะเวลาของผู้ประกอบการแก้ไข หรือส่งเอกสารเพิ่มเติม

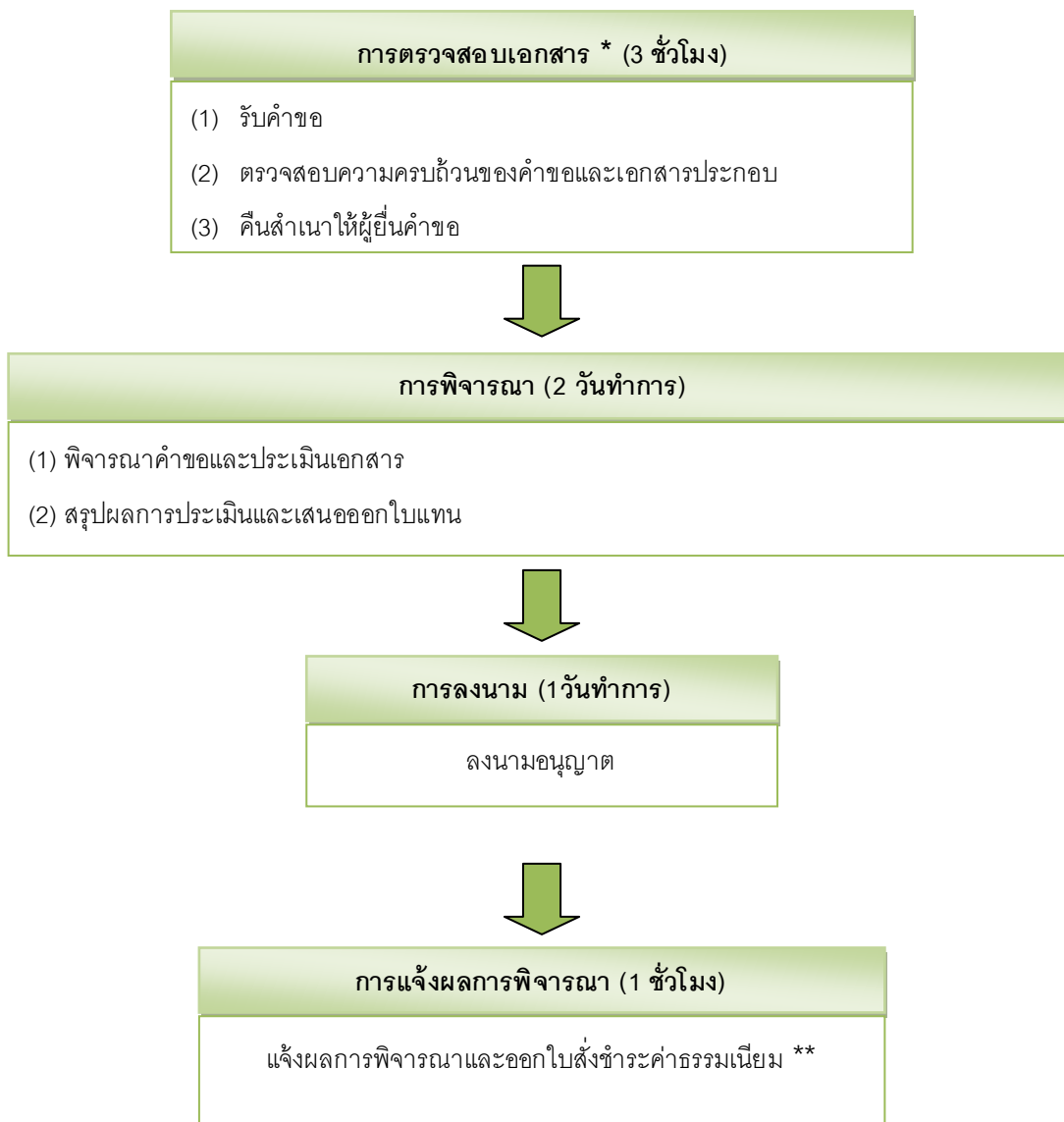
2.เมื่อครบกำหนดเวลาตามที่ระบุในคู่มือนี้แล้ว หากผู้อนุญาตยังพิจารณาไม่แล้วเสร็จ จะแจ้งเป็นหนังสือให้ผู้ยื่นคำขอรับทราบแห่งความล่าช้าทุก 7 วัน จนกว่าจะพิจารณาแล้วเสร็จ

แผนผังแสดงขั้นตอนและระยะเวลาการปฏิบัติงาน
คู่มือสำหรับประชาชน เรื่อง การขอใบแทนใบอนุญาต
ผลิต นำเข้า ส่งออก หรือมีไว้ในครอบครองซึ่งวัตถุอันตรายชนิดที่ 3

หน่วยงานที่รับผิดชอบ : ศูนย์บริการผลิตภัณฑ์สุขภาพเบ็ดเสร็จ (OSSC) สำนักงานสาธารณสุขจังหวัดนราธิวาส

ประเภทของงานบริการ: กระบวนการบริการที่เบ็ดเสร็จในหน่วยเดียว

ระยะเวลาดำเนินการรวม: 3 วันทำการ



หมายเหตุ * ดูรายละเอียดขั้นตอนการยื่นคำขอและการตรวจสอบความครบถ้วนของคำขอและเอกสารประกอบได้ใน แผนผังแสดงขั้นตอนและวิธีการยื่นคำขออนุญาตด้านผลิตภัณฑ์วัตถุอันตราย

****** ระยะเวลาไม่รวมเวลาที่รอผู้ยื่นคำขอมารับ ใบแทนและชำระค่าธรรมเนียม